

# MODUL MIT INDUKTIONSSCHLEIFE/SPRACHAUSGABE

## 352700

### BESCHREIBUNG

Spezielles Modul für barrierefreies Wohnen zum direkten Anschluss an Audio-Türlautsprecher Art. 351100 oder Videolautsprecher Art. 351200–351300 mittels mitgeliefertem Verbindungskabel. Das Modul verfügt über 2 Funktionen:

- Die Induktionsschleife überträgt das Audiosignal des Türlautsprechers magnetisch direkt in das Hörgerät (Wahlschalter auf T), umgeht störende Umgebungsgeräusche und verbessert dadurch die Sprachqualität enorm.
- Die Sprachausgabe gibt den aktuellen Sprechanlagen-Status akustisch bekannt (Tür offen, Besetzt, Ruf abgesetzt, Ende des Gesprächs, keine Antwort).

Mit einer Frontblende zu vervollständigen. Das Modul kann entweder mit Hilfe von Konfiguratoren oder über PC und Software TiSferaDesign konfiguriert werden.

### ZUGEHÖRIGE FRONTBLENDEN

**352701** Frontblende Induktionsmodul Sfera Aluminium Allmetal, IK 08

**352702** Frontblende Induktionsmodul Sfera Aluminium Allwhite, IK 08

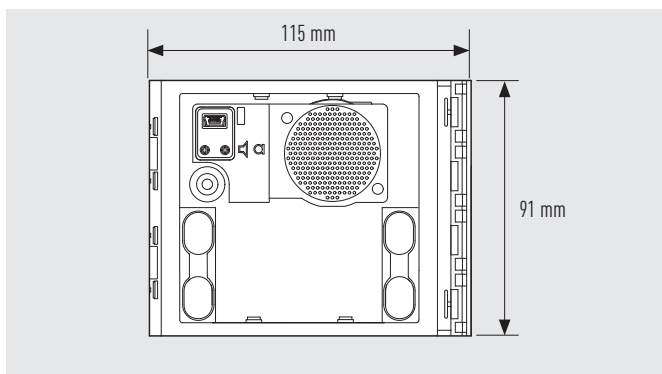
**352703** Frontblende Induktionsmodul Sfera Aluminium Allstreet, IK 08

**352705** Frontblende Induktionsmodul Sfera Robur, IK 09

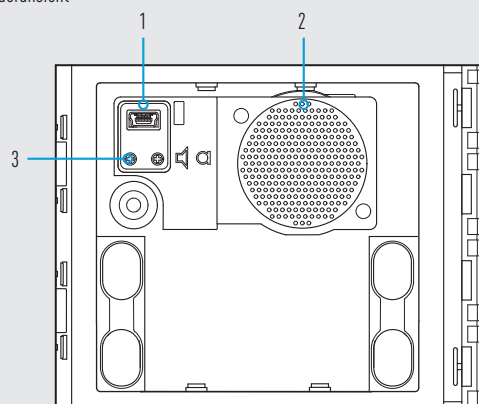
### TECHNISCHE EIGENSCHAFTEN

|  |             |
|--|-------------|
| Spannungsversorgung über SCS BUS:              | 18 – 27 VDC |
| Eigenverbrauch im Stand-by:                    | 18 mA       |
| Maximaler Verbrauch unter Betriebsbedingungen: | 60 mA       |
| Schutzklasse (Modul mit Frontblende montiert): | IP 54       |

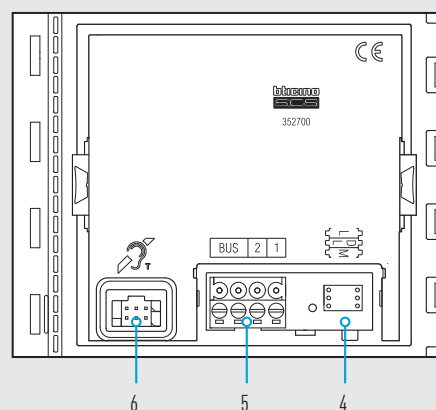
### ABMESSUNGEN



Vorderansicht



Hinteransicht



### LEGENDE

- 1 Mini-USB-Anschluss an den PC, zum Up- und Download von Konfigurationsdateien bzw. zur Aktualisierung der Geräte-Firmware
- 2 Lautsprecher
- 3 Lautstärkeeinstellung des Lautsprechers
- 4 Konfiguratoren-Steckplätze
- 5 Klemmen (1–2) für Zusatzspannungsversorgung und BUS 2-Draht
- 6 Anschlussbuchse für Verbindungskabel zum Audio- oder Videolautsprechermodul

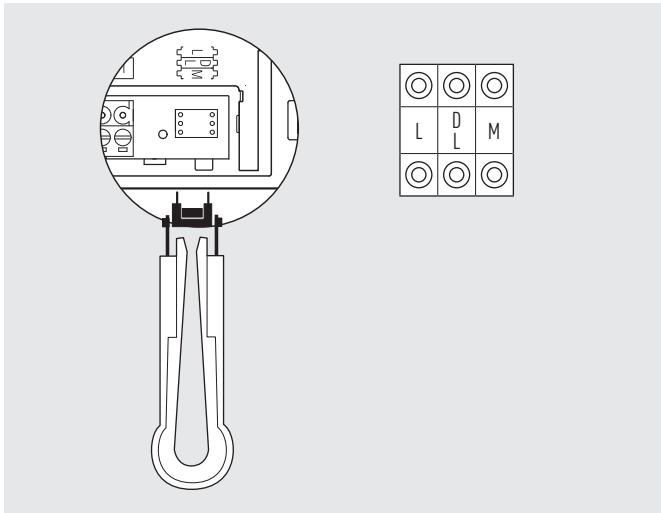
**KONFIGURATION**

Das Gerät ist zu konfigurieren. Die Konfiguration kann auf zwei verschiedene Arten erfolgen:

- Konfigurationsmodus 1:** Mittels Konfiguratoren am Gerät
- Konfigurationsmodus 2:** Mittels PC und Software TiSferaDesign\*

**KONFIGURATIONSMODUS 1**

Der Konfigurationsmodus 1 sieht den Einsatz von Konfiguratoren in die entsprechenden Steckplätze vor:



**L – SPRACHAUSWAHL SPRACHSYNTHESE**

Der Konfigurator im Steckplatz L bestimmt die Sprache der Sprachausgabe wie in folgender Tabelle aufgeführt:

| Konfigurator | SPRACHE                                    |
|--------------|--|
| Kein         | Werkseitig eingestellte Sprache (Englisch) |
| 1            | Englisch                                   |
| 2            | Französisch                                |
| 3            | Italienisch                                |
| 4            | Spanisch                                   |
| 5            | Deutsch                                    |
| 6            | Flämisch                                   |
| 7            | Portugiesisch                              |

**DL – SPRACHAUSWAHL FÜR DIE SPRACHSYNTHESE**

Nicht verwendet (für zukünftige Erweiterungen)

**M – FUNKTIONSMODUS**

Der Konfigurator am Steckplatz M bestimmt die Betriebsart des Geräts wie folgt:

- M = 0 (Kein Konfigurator),** Induktionsschleife und Sprachausgabe aktiv
- M = 1** Induktionsschleife aktiv, Sprachausgabe deaktiviert

**KONFIGURATIONSMODUS 2\***

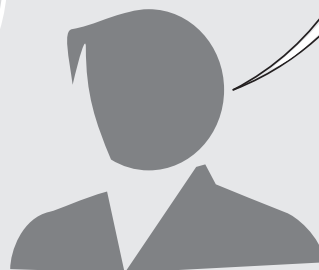
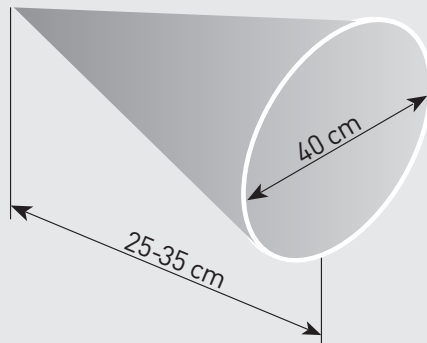
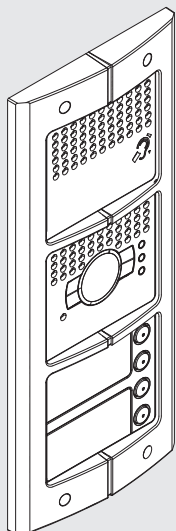
Der Konfigurationsmodus 2 sieht die Konfiguration des Geräts mittels PC und mitgelieferter Software TiSferaDesign vor. Details finden Sie am Ende der Sfera-Datenblätter.

**ANWEISUNGEN ZUR NUTZUNG DER INDUKTIONSSCHLEIFE**



Den Wahlschalter des Geräts auf Position T stellen.

**HINWEIS:** Moderne Hörgeräte erkennen die Induktionsschleife und stellen automatisch auf diese Übertragung um.



Für eine korrekte magnetische Verbindung zwischen Modul und Hörgerät wird empfohlen, sich in 25-30 cm Entfernung vor dem Gerät zu positionieren.

Metallische Gegenstände in der unmittelbaren Umgebung sowie Hintergrundgeräusche von elektrischen bzw. elektronischen Geräten (z. B. Mobiltelefone) können die Qualität und Leistung der Verbindung beeinträchtigen.

\* Bei Konfiguration mittels PC und Software TiSferaDesign darf kein Konfigurator in den Steckplätzen vorhanden sein.